



ТНОМАС

Welding systems

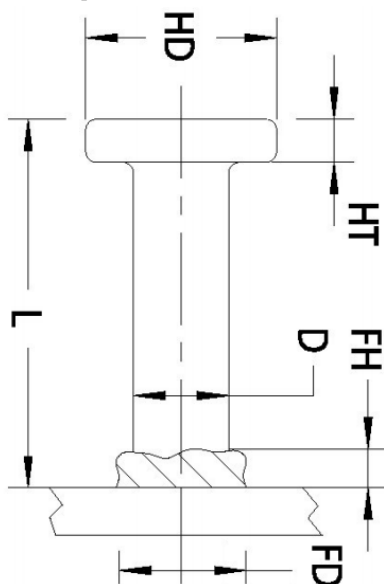
Приварные упоры

THOMAS Welding System – Европейская компания с более чем двадцатипятилетним опытом производства приварных крепежных деталей и их продажи по всему миру.

Наша компания производит полный ассортимент приварных упоров.

Все приварные упоры компании произведены из стали класса С1015 (стандарт ISO 13918 : 2008).

Ассортимент



| Ø D | Ø HD | Стандартная длина L (в мм) | | | | | | | | | | | | | | | |
|-------|------|----------------------------|----|----|----|----|----|----|-----|-----|-----|-----|-----|-----|-----|-----|-----|
| Ø 6,4 | Ø 13 | 25 | | | | 60 | 75 | | 100 | | | | | | | | |
| Ø 9,5 | Ø 19 | 25 | 30 | 35 | 50 | 60 | 75 | | 100 | 125 | | 150 | 175 | 200 | | | ... |
| Ø 13 | Ø 25 | 25 | 30 | 35 | 50 | 60 | 75 | 90 | 100 | 125 | 130 | 150 | | 200 | | | ... |
| Ø 16 | Ø 32 | | 30 | 35 | 50 | 60 | 75 | 90 | 100 | 125 | | 150 | | 200 | | 250 | ... |
| Ø 19 | Ø 32 | | | | 50 | 60 | 75 | 90 | 100 | 125 | 140 | 150 | 175 | 200 | 225 | 250 | ... |
| Ø 22 | Ø 35 | | | | | | 75 | 90 | 100 | 125 | | 150 | 175 | 200 | 225 | 250 | ... |
| Ø 25 | Ø 41 | | | | | | 75 | | 100 | 125 | | 150 | 175 | 200 | 225 | | ... |

Наша компания также производит приварные упоры иных размеров под заказ. Если вас это интересует, свяжитесь с нами.

ТНОМАС

Welding systems

Москва,

Ул. Мневники д. 1

Веб-сайт : www.thomaswelding.ru

Е-mail : info@thomaswelding.ru

Тел. (495) 617-0126

Производство / Характеристики

Приварные упоры нашей компании произведены по стандарту ISO 13918 : 2008

Приварные упоры из малоуглеродистой стали

Технические требования к материалам, которые используются в производстве приварных крепежных элементов, определены стандартом ASTM (Американского общества контроля материалов) 108 для малоуглеродистой стали класса С1015.

| Механические свойства: | С1015 | S235 J2G3+C450 |
|--|----------------------------------|----------------------------------|
| Предел прочности на разрыв (R_m) : | мин. 450 - 600 Н/мм ² | мин. 450 - 600 Н/мм ² |
| Предел текучести (R_e) : | мин. 352 Н/мм ² | мин. 352 Н/мм ² |
| Относительное удлинение (A_2) : | мин. 20 % | Не требуется |
| Относительное удлинение (A_5) : | мин. 15 % | мин. 15 % |
| Относительное сужение : | мин. 50 % | Не требуется |
| Испытание на изгиб : | Пройдено | Не требуется |

В сертификате качества стали должны иметься результаты испытаний на предел прочности на разрыв, предел текучести и относительное удлинение.

| Химический состав: | С1015 | S235 J2G3+C450 |
|---------------------------|--------------|-----------------------|
| Углерод C : | 0,13 - 0,18 | макс. 0,017 |
| Марганец Mn : | 0,30 - 0,60 | макс. 1,40 |
| Кремний Si : | 0,15 - 0,30 | - |
| Фосфор P : | макс. 0,040 | макс. 0,035 |
| Сера S : | макс. 0,050 | макс. 0,035 |

Вместе с каждым заказом мы предоставляем сертификат, подтверждающий, что приварные крепежи были изготовлены в соответствии с вышеуказанными требованиями.

По запросу также мы можем предоставить сертификат бельгийской лаборатории «БЕЛТЕСТ».

«БЕЛТЕСТ» является участником нескольких многосторонних соглашений: Европейской организации по аккредитации (EA), по условиям которого лаборатория отвечает за проведение испытаний и экспертиз, и Международное сотрудничество по аккредитации лабораторий – проведение испытаний.

Приварные упоры из нержавеющей стали 1.4301 / 1.4303

Мы гарантируем следующие механические свойства наших приварных упоров из нержавеющей стали 1.4301 / 1.4303:

| | |
|--|-----------------------------|
| Предел прочности на разрыв (R_m) : | 500 - 780 Н/мм ² |
| Предел текучести (R_e) : | мин. 350 Н/мм ² |
| Относительное удлинение (A_2) : | мин. 25% |

Оборудование для приварки шпилек

Наша компания производит полный ассортимент оборудования для приварки шпилек.

Если Вам необходима дополнительная информация, пожалуйста, свяжитесь с нами.



THOMAS
Welding systems

Москва,

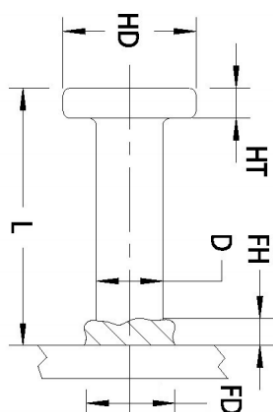
Ул. Мневники д. 1

Веб-сайт : www.thomaswelding.ru

E-mail : info@thomaswelding.ru

Тел. (495) 617-0126

Размеры приварных упоров



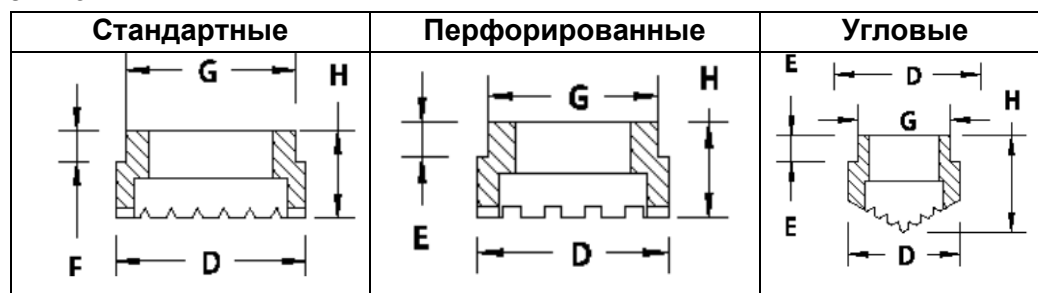
HSC

Приварные упоры – полная сварная основа
Поставляется с зажимным устройством стандартного типа

| D | L | HD | HT | FD | FH |
|--------------------------|---------------------------------|----------------------------|----------------------------------|---------------------------------|--------------------------------|
| <i>Диаметр</i> | <i>Длина (после сварки)</i> | <i>Диаметр головки</i> | <i>Высота головки (в мм)</i> | <i>Диаметр сварного шва</i> | <i>Высота сварного шва</i> |
| 6,25 мм (1/4) | мин. 25 мм | 12,70 мм | 2,80 мм | 9,2 мм | 2,78 мм |
| 9,5 мм (3/8) | мин. 25 мм | 19,05 мм | 7,14 мм | 12,7 мм | 3,17 мм |
| 12,7 мм (1/2) | мин. 25 мм | 25,40 мм | 7,94 мм | 17,5 мм | 3,97 мм |
| 16 мм (5/8) | мин. 30 мм | 31,75 мм | 8 мм | 22,2 мм | 4,75 мм |
| 19 мм (3/4) | мин. 75 мм | 31,77 мм | 9,5 мм | 27,0 мм | 6,35 мм |
| 22 мм (7/8) | мин. 80 мм | 34,92 мм | 9,5 мм | 28,58 мм | 7,94 мм |
| 25 мм (1") | мин. 75 мм | 41,25 мм | 12,7 мм | 31,75 мм | 9,53 мм |

Наша компания может произвести приварные шпильки иных размеров под заказ.

В комплекте с приварными упорами поставляются стандартные зажимные устройства (для стандартных нижних швов). Ниже указаны виды зажимных устройств, которые можно заказать дополнительно.



THOMAS

Welding systems

Москва,

Ул. Мневники д. 1

Веб-сайт : www.thomaswelding.ru

E-mail : info@thomaswelding.ru

Тел. (495) 617-0126

Расчетный вес элементов при перевозке

| Диаметр | Длина шпильки | Шт. в коробке | Шт. в паллете | Кг. на паллет |
|------------|---------------|---------------|---------------|---------------|
| 5,4 (1/4) | 25 мм | 2 000 | 54 000 | 587 кг |
| | 65 мм | 1 000 | 27 000 | 551 кг |
| | 75 мм | 1 000 | 27 000 | 624 кг |
| | 100 мм | 600 | 16 000 | 465 кг |
| 10 (3/8) | 75 мм | 500 | 13 500 | 759 кг |
| | 100 мм | 350 | 9 450 | 673 кг |
| | 125 мм | 300 | 8 100 | 685 кг |
| 12,7 (1/2) | 75 мм | 300 | 8 100 | 844 кг |
| | 90 мм | 200 | 5 400 | 624 кг |
| | 100 мм | 200 | 5 400 | 685 кг |
| | 125 мм | 150 | 4 050 | 551 кг |
| | 150 мм | 125 | 3 375 | 612 кг |
| | 200 мм | 100 | 2 700 | 612 кг |
| 16 (5/8) | 75 мм | 200 | 5 400 | 917 кг |
| | 90 мм | 150 | 4 050 | 759 кг |
| | 100 мм | 150 | 4 050 | 844 кг |
| | 125 мм | 100 | 2 700 | 673 кг |
| | 150 мм | 90 | 2 430 | 673 кг |
| | 200 мм | 50 | 1 350 | 490 кг |
| 19 (3/4) | 75 мм | 125 | 6 000 | 1 305 кг |
| | 90 мм | 100 | 4 800 | 1 196 кг |
| | 100 мм | 100 | 4 800 | 1 349 кг |
| | 115 мм | 75 | 3 600 | 1 109 кг |
| | 125 мм | 60 | 2 880 | 957 кг |
| | 140 мм | 60 | 2 880 | 1 044 кг |
| | 150 мм | 60 | 2 880 | 1 089 кг |
| | 175 мм | 60 | 1 620 | 722 кг |
| | 200 мм | 50 | 1 350 | 685 кг |
| 22 (7/8) | 75 мм | 100 | 2 700 | 808 кг |
| | 90 мм | 100 | 2 700 | 905 кг |
| | 100 мм | 100 | 2 700 | 1003 кг |
| | 125 мм | 75 | 2 025 | 918 кг |
| | 150 мм | 50 | 1 350 | 698 кг |
| | 175 мм | 45 | 1 215 | 722 кг |
| | 200 мм | 40 | 1 080 | 722 кг |
| | 225 мм | 75 | 675 | 510 кг |
| | 250 мм | 75 | 675 | 567 кг |
| 25 (1") | 75 мм | 75 | 2 025 | 857 кг |
| | 100 мм | 50 | 1 350 | 698 кг |
| | 125 мм | 50 | 1 350 | 820 кг |
| | 150 мм | 40 | 1 080 | 771 кг |
| | 175 мм | 85 | 765 | 612 кг |
| | 200 мм | 85 | 765 | 698 кг |

Большинство приварных упоров соответствуют стандартным размерам, указанным в таблице выше. Если вам необходимы шпильки иных размеров или иного типа, мы можем предоставить вам специальные крепежные детали.

THOMAS
Welding systems

Москва,

Ул. Мневники д. 1

Веб-сайт : www.thomaswelding.ru

E-mail : info@thomaswelding.ru

Тел. (495) 617-0126